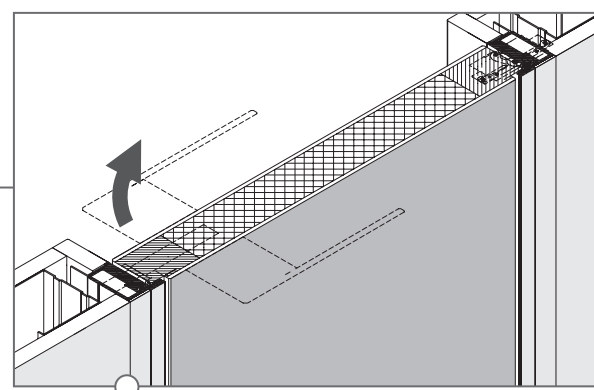
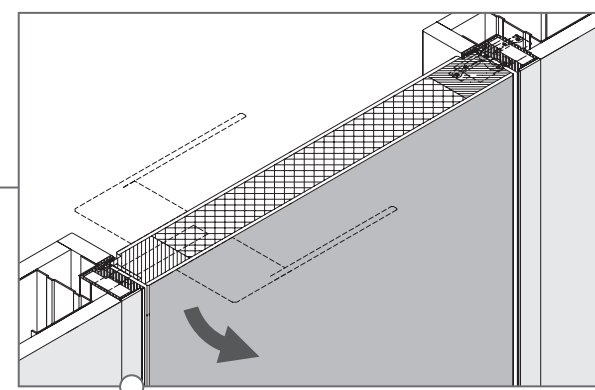


XINNIX SKRYTÁ ZÁRUBEŇ PŘINÁŠÍ NOVÉ MOŽNOSTI **DESIGNU** VAŠEHO INTERIÉRU



MOŽNOST OTEVÍRÁNÍ DO STĚNY



MOŽNOST OTEVÍRÁNÍ ZE STĚNY



JEDNO BALENÍ, MNOHO MOŽNOSTÍ
univerzální balení XINNIX umožňuje montáž dveřního systému dle vašich požadavků

- UNIVERZÁLNÍ SYSTÉM SKRYTÝCH ZÁRUBNÍ
- ŠPIČKOVÁ TECHNOLOGIE S DLOUHOLETOU ŽIVOTNOSTÍ
- VHODNÉ PRO DVEŘE OTEVÍRANÉ VEN I DOVNITŘ STĚNY
- POUŽITÍ MOŽNÉ PRO VŠECHNY TYPY STĚN:
SADROKARTONOVÉ I ZDĚNÉ
- VHODNÉ PRO DVEŘNÍ KŘÍDLA O TLOUŠŤCE 40mm
- K DISPOZICI PRO VŠECHNY STANDARDNÍ VELIKOSTI
DVEŘÍ
- VHODNÉ PRO LIBOVOLNOU TLOUŠŤKU STĚNY
- PRECIZNÍ A NADČASOVÉ PŘÍKONÍ
- KVALITNÍ DVEŘNÍ KOVÁNÍ, KTERÉ JE SOUČÁSTÍ
SYSTÉMU
- 3D NASTAVITELNÉ ZÁVĚSY
- ZÁMEK S MAGNETICKOU STŘELKOU
- TĚSNĚNÍ PRO TICHÉ ZAVÍRÁNÍ A AKUSTICKÝ
KOMFORT



TWIN s. r. o.
Zemědělská 571/9
Plzeň, 32100

Tel: +420 377 328 012-14

Email: info@twin.cz
Email: objednavky@twin.cz

www.twin.cz
www.twinleko.cz
www.skrytezarubne.info

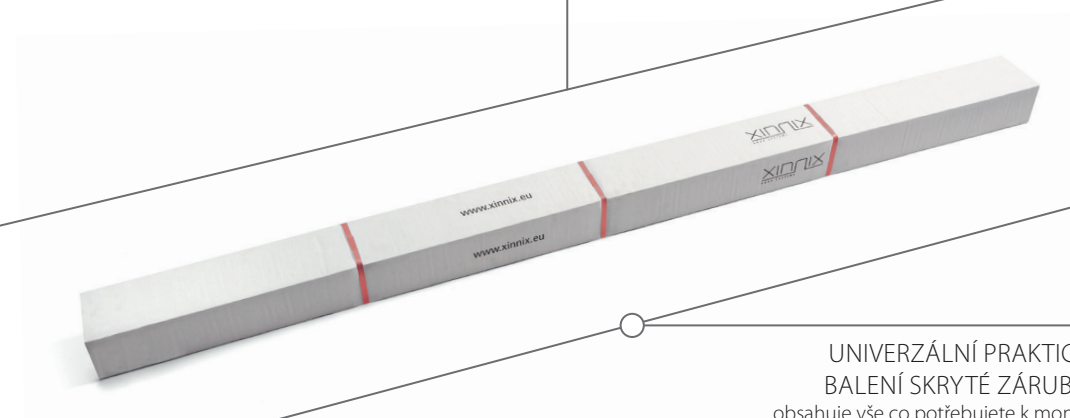


UNIVERZÁLNÍ SYSTÉM PRO
DVEŘE SE SKRYTOU ZÁRUBNÍ

SYSTÉM SKRYTÝCH ZÁRUBNÍ XINNIX

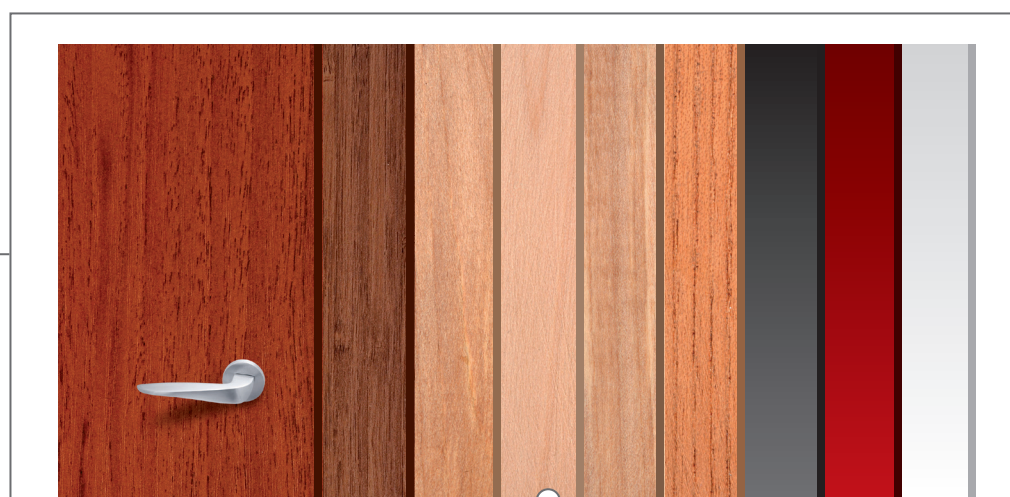
DOPORUČENÉ STANDARDY STAVEBNÍ PŘIPRAVENOSTI A MONTÁŽE SYSTÉMU SKRYTÝCH ZÁRUBNÍ XINNIX

1.



UNIVERZÁLNÍ PRAKTICKÉ
BALENÍ SKRYTÉ ZÁRUBNĚ
obsahuje vše co potřebujete k montáži

2.



DVEŘE DLE VAŠEHO VÝBĚRU
vyberte si dveře a kování dle vašeho přání

3.



UNIKÁTNÍ DESIGN VAŠEHO INTERIÉRU
jednoduchou montáží vzniká unikátní dveřní systém

TLOUŠTKA DVEŘÍ	XINNIX TYP	ŠÍŘKA DVEŘÍ	VÝŠKA DVEŘÍ	XINNIX VERZE		TYP DVEŘÍ	MIN. TLOUŠTKA STĚNY/ DRUH STĚNY(MATERIÁL)
				OTVÍRÁNÍ DO STĚNY	OTVÍRÁNÍ NA LIC. STRANU		
35 mm	X40	600 - 1000mm dvoukřídle dveře na poptávku	standardní vel 1970 a 2100 na míru <2400 mm	✗	✓		65 mm / zdivo sádrokarton
	X40	600 - 1000mm dvoukřídle dveře na poptávku	standardní vel 1970 a 2100 na míru <2400 mm	✓	✓		65 mm / zdivo, sádrokarton
40 mm	X1	600 - 1000mm dvoukřídle dveře na poptávku	standardní vel 1970 a 2100 na míru <3000 mm	✗	✓		100 mm / všechny typy (zdivo, sádrokarton, dřevo+ostatní dřevu podobné)
	X2 40	600 - 1000mm dvoukřídle dveře na poptávku	standardní vel 1970 a 2100 na míru <3000 mm	✗	✓		75 mm / všechny typy (zdivo, sádrokarton, dřevo+ostatní dřevu podobné)
45 mm	X2 45	600 - 1000mm dvoukřídle dveře na poptávku	standardní vel 1970 a 2100 na míru <2500 mm	✗	✓		80 mm / všechny typy (zdivo, sádrokarton, dřevo+ostatní dřevu podobné)
	X45	600 - 1000mm dvoukřídle dveře na poptávku	standardní vel 1970 a 2100 na míru <3000 mm	✓	✓		70 mm / zdivo, sádrokarton
50 mm	X2 40	600 - 1000mm dvoukřídle dveře na poptávku	standardní vel 1970 a 2100 na míru <3000 mm	✓	✓		75 mm / všechny typy (zdivo, sádrokarton, dřevo+ostatní dřevu podobné)
50 mm	X40RF PROTIPOŽÁRNÍ E130	na poptávku	dveře standardních velikostí na míru < 2410 mm	✓	✓		100mm / zdivo, sádrokarton, stěny s min. hustotou 550kg/m3
55 mm	X2 45	600 - 1000mm dvoukřídle dveře na poptávku	standardní vel 1970 a 2100 na míru <2500 mm	✓	✓		80 mm / všechny typy (zdivo, sádrokarton, dřevo+ostatní dřevu podobné)

SÁDROKARTONOVÉ PŘÍČKY:

- příčka a stavební otvor musí být zhotoven dle technologického předpisu výrobce daného sádrokartonového systému
- použití dvojitého opláštění sádrokartonových stěn pro zajištění dostatečné tuhosti konstrukce a maximální snížení vzniku mikrotrhlin v napojení profilu zárubně ke stěně
- příčka musí odpovídat standardům o použití svislých kovových profilů v sádrokartonových příčkách u stavebních otvorů
- stavební otvor - musí být dodržena rovinnost ve vodorovné i svislé rovině
- napojení stěny a zárubně musí být začistěno výhradně flexibilními tmely s obsahem skelných vláken, např. KNAUF UNIFLOT

ZDĚNÉ STĚNY:

- stěna musí být vyhotovena podle technologického předpisu výrobce daného stavebního materiálu
- stavební otvor - musí být dodržena rovinnost a ve vodorovné i svislé rovině
- montáž systému skryté zárubně musí být provedena před finální vrstvou omítky
- napojení stěny a zárubně musí být začistěno výhradně flexibilními tmely s obsahem skelných vláken, např. KNAUF UNIFLOT

DŘEVĚNÉ STĚNY:

- konstrukce dřevěné stěny musí mít nosnost a tuhost odpovídající hmotnosti použitého systému dveří ve skryté zárubni
- stavební otvor - musí být dodržena rovinnost ve vodorovné i svislé rovině

SAMOTNOU MONTÁŽ SYSTÉMU SKRYTÉ ZÁRUBNĚ PROVÁDĚJTE DLE PŘILOŽENÉHO MONTÁŽNÍHO NÁVODU